

令和5年4月1日

No. 106

社会福祉法人  
所沢市社会福祉協議会



所沢市社会福祉協議会のシンボルマークです。



この情報紙は、  
3ヶ月に1回  
発行しています。

「ちやお!」とは…  
おはよう、こんにちは、  
さようならを兼ねるイタ  
リアの挨拶語(ciao)。  
気軽に声をかけあえる  
地域福祉を目指します。

## 所沢社協だより



本紙では、固有の名称を除き「障がい」と表記します。

所沢社協だより「ちやお!」は、  
共同募金の配分金を活用しています。

- も ◆ **特集** 判断能力に不安がある方の「自分らしく」を支えるしくみ ..... 1~3
- く ◆ みなさんの地域で ふくし学習をしてみませんか ..... 3
- じ ◆ 令和5年度 所沢市社会福祉協議会会員会費 ご協力をお願い/寄付報告 ..... 4

特集

# 判断能力に不安がある方の 「自分らしく」を支えるしくみ



「自分らしく」を支えるしくみである「福祉サービス利用援助事業」と「成年後見制度」については2ページをご覧ください。

※写真はイメージです

社協だより「ちやお!」第106号 令和5年4月発行

発行 社会福祉法人 所沢市社会福祉協議会  
 住所 〒359-1112 埼玉県所沢市泉町1861-1 (所沢市子どもと福祉の未来館3階)  
 電話 04-2926-8202 FAX 04-2925-3419 (平日8:30~17:15)  
 ホームページアドレス <http://www.toko-shakyo.or.jp/>  
 印刷 望月印刷株式会社



所沢 社協 検索

点字版・音訳版も  
あります

点字版は「花みずき」、音訳版は「そよかせ」の両ボランティアグループにご協力いただいております。ご利用されたい方は、所沢社協までご連絡ください。

新型コロナウイルス感染拡大の影響で、イベント等内容を変更する場合があります。  
所沢社協HPや各問い合わせ先で最新情報をご確認ください。

次回、『ちやお!』107号の発行は令和5年7月上旬(全戸配布)を予定しています。

特集

# 判断能力に不安がある方の 「自分らしく」を支えるしくみ

高齢化が進む日本では、現在4人に1人が高齢者となり、2025年には65歳以上の5人に1人が認知症になると予測されています。認知症や知的障がい、精神障がい等によって判断能力に不安があっても、住み慣れた地域で自分らしく暮らし続けられるしくみがあります。

通帳をどこにしまったかわからなくなってしまった

一人で決めることに不安

父が認知症になり、定期預金の解約ができなくなった

福祉サービスの利用料の支払いを忘れ、利用できなくなった



悪質な訪問販売に騙されて、高額な商品を買ってしまった

## 「自分らしく」を支えるしくみ



### 福祉サービス利用援助事業



定期的に自宅等に訪問し、福祉サービスを利用するための援助や暮らしに必要なお金の出し入れ等、日常的に必要なお手伝いをする制度です。

所沢社協の専門員と市内在住の生活支援員が、契約にもとづいて支援します。



### 成年後見制度

福祉サービスの利用契約、保険料や税金の支払い、よくわからずにした契約の取り消しや、財産管理などを行う制度です。

裁判所が選任した成年後見人等(本人の家族や親戚、福祉や法律の専門家、専門的な勉強をした地域の人、団体(法人)等)がお手伝いします。

本人の気持ちを確認しながら、お金の使い方や様々な契約・手続きを助けます!

例えば…

#### 高齢者であるAさんの場合



最近、物忘れが多く、通帳などを無くしたり、お金の管理ができなくなったりして、困っていました。社協に相談に乗ってもらい、福祉サービス利用援助事業を利用することにしました。

社協の専門員や生活支援員には、年金や生活費のやりくり、貯金通帳の保管、郵便物の整理等を一緒に行ってもらっています。自宅で安心して過ごす事ができています。

例えば…

#### 知的障がいのあるBさんの場合



高齢の両親から、「私たちがいなくなった後に頼れる人が必要」と、成年後見制度の利用を勧められ、社協に相談しに行きました。両親が元気なうちに、信頼できる成年後見人をお願いすることになりました。

成年後見人には、施設への入所手続きや支払い、生活費のやりくりの手伝いをお願いしています。また、定期的に施設に訪問もしてくれて、両親も私も安心して過ごせています。



## 私たちが相談をお受けします!

所沢社協では「所沢市成年後見センター」を所沢市こどもと福祉の未来館(福祉の相談窓口内)に開設し、判断能力に不安のある方の生活に関する相談や成年後見制度の手続きに関する相談をお受けしています。すでに成年後見制度を利用されている方や成年後見人等からの相談もお受けしています。

また、所沢社協が成年後見人等(成年後見人、保佐人、補助人)となり、皆さまの暮らしを支える「法人後見」を行っています。



相談内容の例

- ☑ 判断能力が不十分になった時のことが心配
- ☑ 障がいがあって、細かい金銭管理に不安がある
- ☑ 成年後見制度について詳しく知りたい
- ☑ 成年後見人としての報告書の書き方がわからない
- ☑ 法律の専門家に話を聞きたい等

「所沢市成年後見センター」をご利用ください!!



相談無料

事前予約制

まずはお気軽にご相談ください!

問い合わせ 所沢市成年後見センター

TEL 04-2929-1711

FAX 04-2923-4780

詳細はこちら➔



## みなさんの地域で ふくし学習をしてみませんか

「地域で支え合う力」を応援します!

各地区自治会や  
ボランティア団体等  
からの依頼も大歓迎!

所沢社協では「共に学び、共に生き、共に育つ心を育む」ことをテーマに、一人ひとりが自分らしい生活を送り、誰もが安心して暮らせる「ふくしのまちづくり」を推進しています。

現在、小中学生を対象とした学校教育だけでなく、大人も含めたすべての人を対象とし、当事者の講話やボランティア体験、交流等の活動を通じて「地域で支え合う力」を育むふくし学習を行っています。

お住まいの地域でも「支え合い」や「お互い様の関係」を考えるきっかけにしてみませんか。

**ふくしとは…** 皆さんの「**ふ**だん」の「**く**らし」の「**し**あわせ」を意味しています。高齢や障がい等により、生活に課題を抱えた人のものでなく、実は誰もが関係するものです。

問い合わせ 地域福祉推進課 ボランティアセンター

TEL 04-2925-0041 FAX 04-2925-3419



サロンでの  
ふくし学習の様子



学校でのふくし学習の様子

相談の流れ  
(一例)

- ① 社協へ相談
- ② プログラムの打ち合わせ
- ③ 講師調整(調整後、結果のご連絡)
- ④ 開催

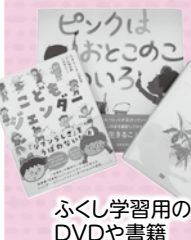
# 令和5年度 所沢市社会福祉協議会会員会費

ご協力の  
お願い

皆様にご協力いただいた会費は、市内の地域福祉活動に活用させていただきます。

活  
用  
事  
業

- 判断能力に不安がある方への権利擁護事業
- ふくし学習用備品貸出 (白杖や車いす等)
- まちづくり推進助成金 ■ フードパントリー (こども支援)
- 車いすちょい借りステーション (令和5年3月現在 54ヵ所)
- 車いす短期貸出 ■ ふくし掲示板 (令和5年3月現在 131ヵ所)



## 社協会員の種類(年会費)

### ● 住民会員 (世帯、自治会等)

世帯	1口	200円
自治会等	1口	200円 × 会員加入を希望する世帯数

### ● 福祉会員 (福祉活動を行う方)

個人	1口	500円
団体	1口	1,000円
法人・事業所	1口	2,000円

### ● 賛助会員 (本会に賛助する方)

個人	1口	1,000円
団体	1口	2,000円
法人・事業所	1口	5,000円

### ● 特別賛助会員 (本会に特別に賛助する方)

個人・団体・法人・事業所	1口	10,000円
--------------	----	---------

問い合わせ 地域福祉推進課

TEL 04-2925-0041 FAX 04-2925-3419

詳細はこちら



## 寄付報告 皆さまの善意

令和4年12月1日～令和5年2月28日

皆さまの社協事業へのご理解とご寄付に深く感謝申し上げます。

### ● 愛の福祉基金 合計 1,683,734円

成年後見事業やボランティア活動の支援等に活用いたします。

団体…所沢市茶道連盟様、西新井馬頭観音様、所沢友和会様、東京西武学館様、(株)中央管財様、所沢明るい社会づくりの会様、所沢商工会議所女性会様、(株)ベルク山口店お客様一同様、(株)ベルク東所沢店お客様一同様、さいしん所沢友の会様

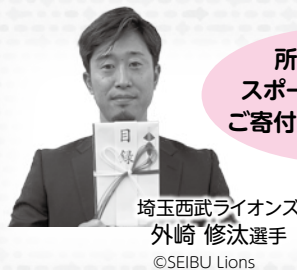
個人…柴井せん様、匿名1名様

### ● 一般寄付 合計 276,451円

本会の事業運営費等、所沢の地域福祉推進に活用いたします。

団体…(株)ニュースター楽器メールウォーカー様、東所沢2丁目自治会様、久米中組とこちゃん様

個人…佐々木典子様、牛窪久雄様、伊藤博様、中嶋稔様、関根一子様、杉沢宏様、工藤勝則様、木村颯様、匿名4名様



埼玉西武ライオンズ  
外崎 修汰選手  
©SEIBU Lions



ガールズケイリン  
女子競輪  
高橋 梨香選手

所沢ゆかりの  
スポーツ選手からも  
ご寄付いただきました!

### ● こども未来基金 合計 1,751,099円

こどもの居場所づくりの活動助成金等に活用いたします。

団体…わせがく高等学校所沢キャンパス様、とことこまちづくり実行委員会様、新有権者の集い様、匿名1団体様

個人…井花京子様、高橋様、高橋梨香様、外崎修汰様、匿名8名様

### ● 物品寄付 内訳 保存食等

物品を必要とされる方や福祉施設、団体等に提供いたします。

団体…リニューアルトヨー(株)様、第一生命保険(株)所沢支社所沢駅前営業オフィス様、所沢市民生委員・児童委員連合会様、第一生命保険(株)所沢支社小手指営業オフィス一同様、匿名1団体様

個人…吉澤美奈子様、匿名8名様

問い合わせ 企画総務課

詳細はこちら

TEL 04-2926-8202 FAX 04-2925-3419



※本会への寄付は、寄付金控除の対象となります。詳しくは最寄りの税務署にご相談ください。